

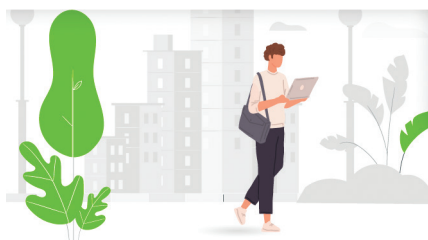
VOUS FORMER, DÉVELOPPER VOS COMPÉTENCES



formation.bgeso.fr



BGE Sud-Ouest, un savoir-faire pour développer vos compétences et réussir votre projet professionnel



BGE Sud-Ouest a développé un savoir-faire en ingénierie pédagogique et animation de formation auprès de différents publics et continue à innover.

Notre offre de formation évolue régulièrement pour répondre à l'évolution des métiers et des besoins en compétences avec des diplômes reconnus du niveau Bac à Bac +4.

Chaque année nos équipes pédagogiques forment plus de 1 000 stagiaires en entrepreneuriat, en direction d'entreprises et d'associations, aux métiers de la relation client et du numérique-web-réseaux informatiques.

QUEL FINANCEMENT POUR ME FORMER ?

Selon votre situation, votre formation peut être financée par :

Les Régions ou France Travail
Votre Compte Personnel Formation (CPF)

Votre employeur
OPCO - Fonds de formation

BGE vous informe et vous aide dans vos démarches.



DES MÉTHODES PÉDAGOGIQUES INNOVANTES



- **Une ingénierie pédagogique conçue pour favoriser les apprentissages** : des apprenants en situation d'acteur, préfigurant la réalité du métier.
- **Digitalisation des formations** intégrée dans nos méthodes pédagogiques Ressources en ligne interactives sur notre plateforme pédagogique «Elni. bgeso.fr», messagerie instantanée, classes virtuelles, serveur dédié aux productions des stagiaires « BGESO Pédagogique ».
- **Individualisation des parcours** : positionnement dans un parcours individualisé en fonction de vos connaissances et modes d'apprentissage. Un-e référent-e de parcours désigné-e vous accompagne tout au long de la formation.
- **Badges soft-skills** : valorisation de compétences transversales et transférables.
- **Transition écologique** : thématique intégrée dans nos cursus de formation pour faire évoluer les postures des usagers et des entreprises.

DES FORMATIONS DE QUALITÉ



- **Certification qualité Qualiopi** délivrée à BGE Sud-Ouest au titre des catégories d'actions suivantes : actions de formation, bilan de compétences.
- **Formateurs·trices qualifié·es et expert·es** dans leur domaine d'intervention.
- **Centres de formation** équipés et conviviaux avec des salles de formation modulaires et des espaces de travail en mode projet.
- **Taux de satisfaction global de 92%** témoignant de la qualité de nos formations.
- **BGE Sud-Ouest est centre agréé pix**



« Certaines actions bénéficient du soutien financier de l'État dans le cadre du Plan d'investissement dans les compétences (PIC) »



UNE OFFRE DE FORMATION QUALIFIANTE ET CERTIFIANTE

en mixte présentiel/distanciel ou en tout à distance



Numérique - web - réseaux informatiques

Concepteur-riche Designer UI : conception graphique d'interface et de supports de communication, gestion de projet numérique, amélioration et animation de sites web

Administrateur-riche d'Infrastructures Sécurisées : administration et sécurisation des composants constituant l'infrastructure, optimisation de la sécurité

Technicien-ne Supérieur-e Systèmes et Réseaux : production-exploitation systèmes d'information, administration système d'information, maintenance informatique et bureautique

Developpeur-euse Web et Web Mobile : acquérir la maîtrise des étapes du développement d'applications informatiques n-tiers de la conception au déploiement, connaître le développement responsive

Développez vos compétences numériques et passez la certification Pix : création de sites web, réseaux sociaux, bureautique

Développeur-euse Java : développement d'applications (technologie j2EE), d'applications web avec client riche (JSP et JSF), d'applications avec client lourd (EJB)

Créer ou administrer un site web ou e-commerce avec WordPress : comprendre le fonctionnement et utiliser wordpress, préparer son site pour le référencement, rédiger un cahier des charges



Titre Pro Ministère du Travail
Niveau 6*



Titre Pro Ministère du Travail
Niveau 5*



Certification Pix



Direction - Gestion - Management d'entreprise

Responsable PME ou Directeur d'agence : direction d'entreprise et management d'équipe, développement commercial et organisation, analyse comptable et financière



Titre Pro Ministère du Travail
Niveau 5*



Entrepreneuriat

Parcours Création/Reprise d'entreprise visant la certification «*Construire et conduire un projet entrepreneurial*» : métier entrepreneur, marché, stratégie commerciale, communication, gestion économique et financière, juridique, business plan, pitch projet, jury

Les Essentiels de l'Entreprise (modules thématiques courts) : comptabilité et analyse financière, stratégie de communication et déclinaison sur le web, réseaux sociaux, recrutement et droit du travail, micro-entreprise



Certification BGE
Enregistrée au
répertoire spécifique
de France Compétences



Métiers de la relation client

Négociateur-trice Technico-Commercial-e : élaborer et mettre en oeuvre une stratégie de prospection, négocier une solution technique et commerciale

Conseiller-ère Commercial-e : prospector, développer son portefeuille client et son chiffre d'affaires, préparer des devis et bons de commandes, fidéliser sa clientèle

Adjoint-e Responsable de magasin : développement et animation des ventes, merchandising, gestion des stocks et approvisionnements, animation de l'équipe, suivi des indicateurs



Titre Pro Ministère du Travail
Niveau 5*



Titre Pro Ministère du Travail
Niveau 4*



Structure de l'ESS - Association

Créer et gérer une entreprise de l'Economie Sociale et Solidaire ou une association : créer, gérer, diriger une association - le projet associatif et le plan de développement - comptabilité, financement et management.

Retrouvez les programmes
détaillés, les dates et les lieux sur :

formation.bgeso.fr

*Niveaux : (décret du 08/01/19) - Niveau 6 : Bac +3/+4 - Niveau 5 : Bac +2 - Niveau 4 : Bac

BGE SUD-OUEST – VOTRE PARTENAIRE POUR RÉUSSIR VOTRE ÉVOLUTION PROFESSIONNELLE

PÔLE FORMATION BGE SUD-OUEST

05 61 61 45 10
formationbgeso@creer.fr

SE FORMER À DISTANCE



À votre domicile ou dans votre entreprise sans contrainte géographique ni de déplacement, grâce à notre plateforme de formation en ligne ELERNI® et à la digitalisation de BGE Sud-Ouest.

DES CENTRES DE FORMATION PROCHES DE CHEZ VOUS

Ariège · 09

05 32 11 16 35
bge09@creer.fr

Gers · 32

05 62 05 52 55
bge32@creer.fr

Lot-et-Garonne · 47

05 53 66 20 50
bge47@creer.fr

Aveyron · 12

05 65 73 11 01
bge12@creer.fr

Gironde · 33

05 56 87 23 75
bge33@creer.fr

Hautes-Pyrénées · 65

05 62 05 52 55
bge65@creer.fr

Cantal · 15

04 71 43 32 01
bge15@creer.fr

Montpellier

Pays de Lunel · 34
04 67 58 48 45
bge.montpellier@creer.fr

Tarn · 81

05 63 47 17 31
bge81@creer.fr

Dordogne · 24

05 64 10 14 50
bge24@creer.fr

Lot · 46

05 65 21 93 50
bge46@creer.fr

Tarn-et-Garonne · 82

05 63 21 01 09
bge82@creer.fr

Haute-Garonne · 31

05 61 61 45 10
formationbgeso@creer.fr



Formation BGESO



BGE Sud-Ouest Formation



BGE Sud-Ouest



BGE Sud-Ouest
Siège social : 3 chemin du Pigeonnier de la Cépière - 31100 Toulouse
Siren 315 963 108 - NAF 8559 A - Préfecture W31300362 - FP 73 31 00267 31

